

ACTUEEL THEMA >

# WESPEN



KENNIS IS MACHT, DE BRON ERVAN IS TRAINING



**Killgerm**<sup>®</sup>  
[www.killgerm.com](http://www.killgerm.com)

## PROBLEMEN

Wespen kunnen algemeen beschouwd worden als nuttige insecten die andere soorten schadelijke insecten helpen bestrijden en opruimen. Ze kunnen ook stuifmeel overbrengen. Toch worden ze over het algemeen beschouwd als hinderlijke insecten die een bedreiging vormen voor de gezondheid. Veel mensen hebben een echte fobie voor wespen en in sommige gevallen is dat terecht.

Wespensteken zijn voor de meesten onder ons vervelend, maar voor sommigen kunnen ze fataal zijn. Het vermogen van deze sociale insecten om meerdere steken toe te brengen kan voor bepaalde personen dodelijk zijn. Insecten houden geen rekening met rang of stand. Het eerste geregistreerde geval van een fatale wespensteek was de dood van Koning Menes van Egypte rond 3000 v. Chr.

## STEKEN

*“Een pleister van wilde malvebladeren is goed om de angel te verwijderen. En zout en azijn aangelengd met honing is zeer goed. Olie van laurier is ook goed voor de angel.”*  
**schreef J. de Cuba in zijn Hortus Sanitatis in 1491.**

Misschien een kompres van bladeren. Azijn, hoewel vandaag nog steeds gebruikt, zal de steek waarschijnlijk nog meer irriteren want wespengif is niet alkalisch. De beste behandeling voor niet-allergische personen is de plek van de steek wassen met water en zeep en een antihistaminepreparaat aanbrengen.

Insectengif is een complex mengsel en kan aanleiding geven tot twee types allergische reacties: obstructie van de luchtwegen of een aandoening die gekend is als anafylactische shock. Die veroorzaakt een vasculaire collaps – het slachtoffer heeft een oppervlakkige ademhaling, een nauwelijks voelbare hartslag, zweet overvloedig en verliest snel het bewustzijn. Vergeleken met slangengif volgt de dood na een wespensteek snel; 66% van de slachtoffers die gevoelig zijn voor wespengif kunnen binnen het uur nadat ze gestoken zijn komen te overlijden.



Hoewel er elf soorten echte wespen voorkomen in Europa, zijn de twee voornaamste de gewone wesp (*Vespula vulgaris*) en de Duitse wesp (*Vespula germanica*), en steeds vaker zien we ook wespen van het geslacht *Dolichovespula*. Ze overwinteren allemaal als koninginnen. De gewone wesp houdt meestal haar winterslaap in gebouwen of onder de grond, de Duitse wesp gewoonlijk in boomholtes en *Dolichovespula* worden gewoonlijk ver uit de buurt van gebouwen gevonden.

De jonge koningin komt tevoorschijn in de lente, voedt zich met nectar en sap en begint aan de bouw van haar nieuwe nest van wespennet: een mengsel van geknaagd hout, plantenresten en speeksel. De favoriete plaatsen voor nesten zijn in de grond, holle bomen, dakranden, zolders of tuinhuisjes.

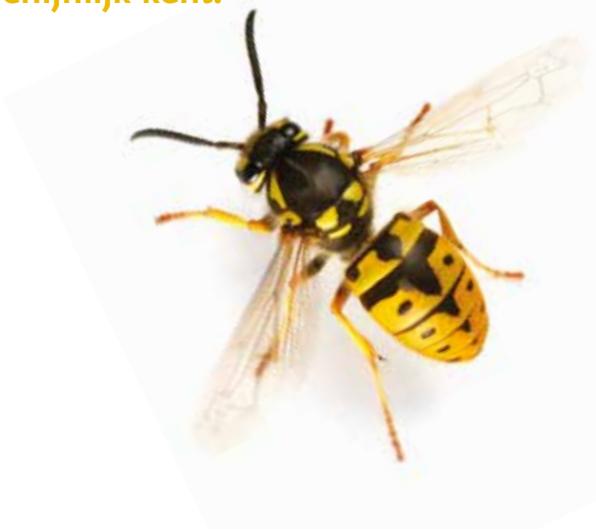
Enkele dagen later worden de eerste eitjes geproduceerd en groeien de larven op in het nest. De volwassen larven maken in de cellen van het nest zijden cocons waarin ze zich verpoppen. Vier tot zes weken later verschijnen de eerste werksters. Ze zijn kleiner dan de koningin en het zijn allemaal vrouwtjes. Mannetjes verschijnen later op het seizoen.

De werksters nemen dan de bouw van het nest over en wikkelen het hele nest in wespennet, dat nu tot acht lagen dik kan zijn. Ze gaan ook op zoek naar voedsel, ventileren het nest (door te trillen met hun vleugels) en verzorgen en voeden de opgroeiende wespennetlarven.

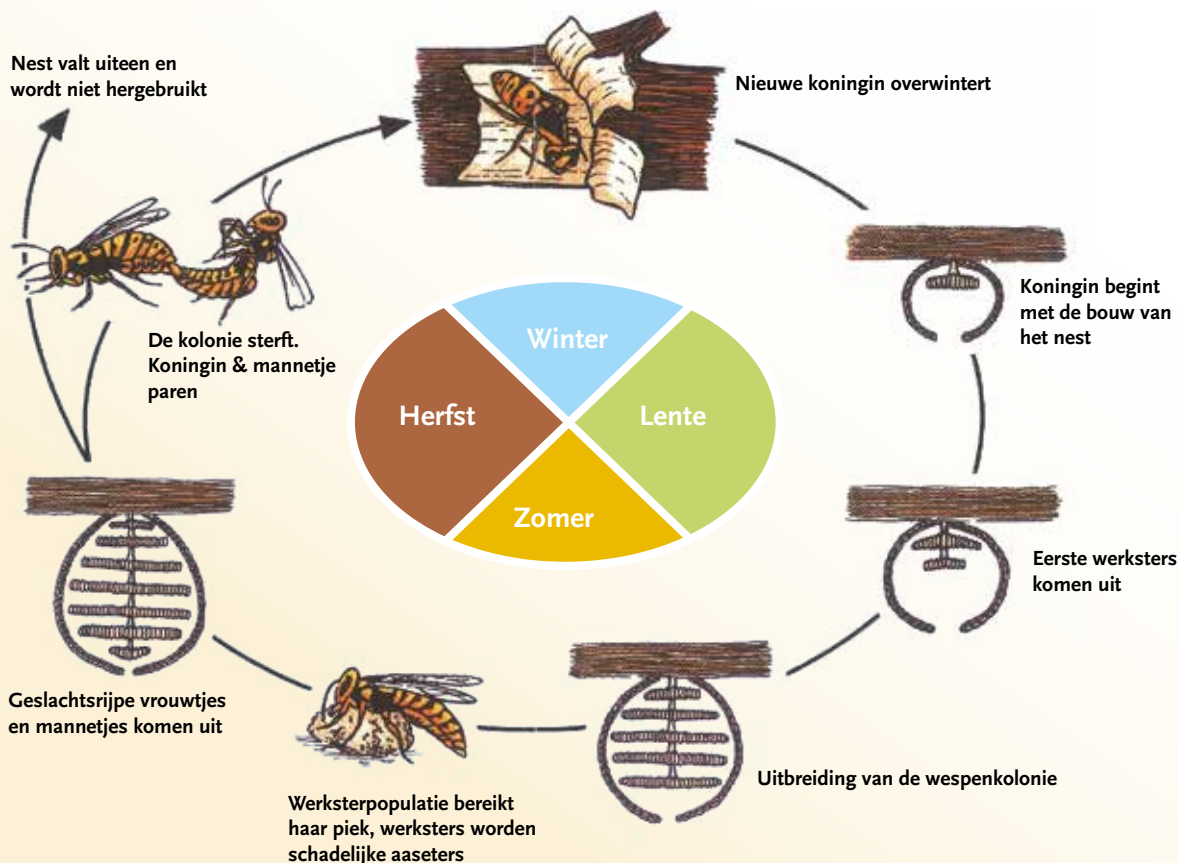
De koningin brengt nu al haar tijd door met het leggen van eieren, en elke cel wordt meerdere keren gebruikt om larven groot te brengen. Tegen het einde van de zomer kan een nest meer dan 20.000 wespen herbergen.

Bij het begin van de herfst verschijnen nieuwe mannetjes die de nieuwe koninginnen bevruchten die op hun beurt weer op zoek gaan naar plaatsen om te overwinteren. Tijdens de wintermaanden sterven de oude koningin en de werksters en het nest zal niet hergebruikt worden.

**De betrouwbaarste manier om wespen te behandelen is het nest vernietigen. Het nest vinden kan een probleem op zich zijn hoewel de klant de locatie waarschijnlijk kent.**



## LEVENSCYCLUS



## BEHEERSING

Ondanks een hoog sterftecijfer is het aangewezen om wespen te bestrijden, vooral omdat het aantal plagen lijkt toe te nemen. De vraag voor bestrijding komt uit de huishoudelijke en commerciële sector, en vanzelfsprekend is de vraag het grootst tijdens de zomermaanden wanneer de nesten het grootst zijn. De negen voornaamste manieren om wespen te bestrijden zijn, historisch gezien:

- Doden van overwinterende koninginnen
- Vernietigen van het nest
- Lokstoffen
- Vallen
- Elektrische vliegenvangers
- Contactinsecticides
- Preventieve maatregelen
- Biologische bestrijding
- Geïntegreerde wespenbestrijding

De betrouwbaarste manier om wespen te behandelen is het nest vernietigen. Het nest vinden kan een probleem op zich zijn hoewel de klant de locatie waarschijnlijk kent. Anders kan een voedselbron achtergelaten worden als aas voor wespen die op zoek gaan naar voedsel en dan gevolgd worden wanneer ze naar hun nesten terugvliegen, als het nest dicht bij de voedselbron ligt.

## BEHANDELING

Idealiter moeten de nesten 's morgens vroeg of 's avonds laat behandeld worden, wanneer de wespen het minst actief zijn en de meeste werksters zich waarschijnlijk in het nest bevinden. Het aanbrengen van insecticidepoeder in en rond de ingang van het nest met een poederapplicator is een doeltreffende behandeling en terugkerende werksters zullen het poeder verder verspreiden in het nest. Het zijn handige, kant-en-klare insecticides die wit en geurloos zijn, ideaal voor gebruik op plaatsen waar mensen werken en wonen.

Anderzijds kan een van een label voorzien in water oplosbaar poeder of vloeibaar insecticide aangebracht worden met een pneumatische sproeier, uitgerust met een pinvormig mondstuk. Het product kan in droge omstandigheden tot vele weken actief blijven.

Vloeibare insecticides moeten eerst aan de ingang van het nest en de directe omgeving ervan aangebracht worden, daarna in het nest zelf. U moet de juiste persoonlijke beschermingsmiddelen dragen en andere personen moeten uit de buurt blijven terwijl u het insecticide aanbrengt.

Voor het gebruiksgemak is een met één hand bedienbare spuitbus met verstrekende straal verkrijgbaar voor het vernietigen van nesten. Deze werkwijze is ideaal voor het behandelen van nesten in beperkte ruimtes zoals dakruimtes of wanneer het gebruik van ladders nodig is.



PA2 Poederapplicator



DR5 Poederspuit



Wespenoverall Deluxe  
voor zwaar gebruik



Wespen- en Vliegenval



Victor Yellow Jacket  
Wespenvangzak



Dustick



Lance Lab AR 8



Super Deluxe Imkerjack



Trappit Vliegen- en  
Wespenlokstof



Wasp Wand



Centro Bulb



Ficam D



Trappit Wespenzak



**Killgerm**<sup>®</sup>  
www.killgerm.com

**KILLGERM BENELUX NV**

Koeybleuken 12, 2300 Turnhout  
Tel. +32(0)14 44 22 70  
Fax +32(0)14 47 93 48  
E-mail: verkoop@killgerm.com

**KILLGERM NEDERLAND BV**

Nieuwstraat 51A, 5126 CB Gilze  
Tel. +31 (0)76 548 4650  
Fax +31 (0)161 456 912  
E-mail: verkoop-nl@killgerm.com

**www.killgerm.nl**